

## Archiv-Trendanzeige

Zur Anzeige historischer Daten können bis zu 100 Kuvenkonfigurationen mit jeweils 16 Kurven dargestellt werden. Die Daten können in Kurvenform oder in einer Wertetabelle dargestellt werden.

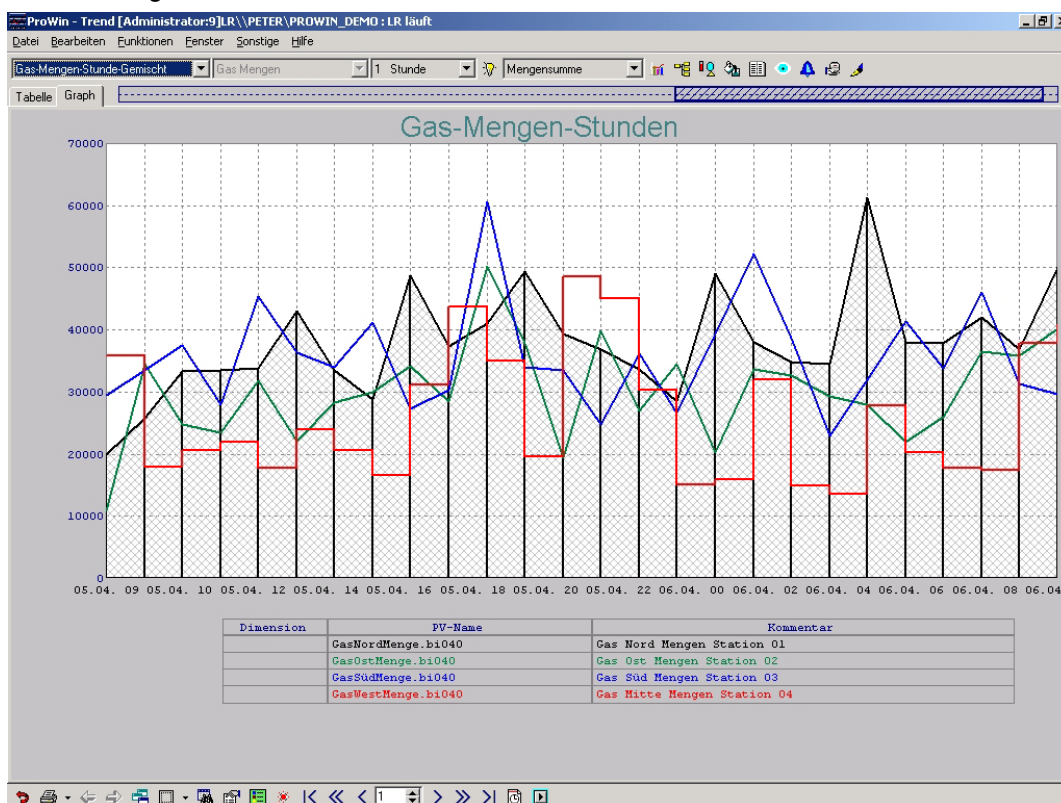
Zur Kurvenanzeige stehen verschiedenen Linienarten, sowie Flächen, Balken, Spitzen, Treppen oder Punkte zur Verfügung. Die Gestaltung der Kurvenanzeige kann in gewissen Grenzen wie z.B. Lage der PV Legende, Titel, Rastereinteilung, Anzeige von Bedienbuttons usw. frei projektiert werden.

Die Skalierung der Y-Achse erfolgt in einem physikalischen Bereich. Zusätzlich kann eine freie ASCII-Beschriftung auf der rechten oder linken Trendseite zur weitergehenden Bezeichnung editiert werden.

Das Vermessen der angezeigten Kurven ist per Fadenkreuz möglich, wobei die aktuellen Peilwerte in der PV-Legende angezeigt werden. Ein stufenloses Zoomen von Kurvenausschnitten ist möglich.

Die Darstellung kann per Direktanwahltaste an den Anfang und Ende des Datenbereiches, um ein Anzeigefenster, oder um einen frei projektierbaren Zeitbereich bewegt werden.

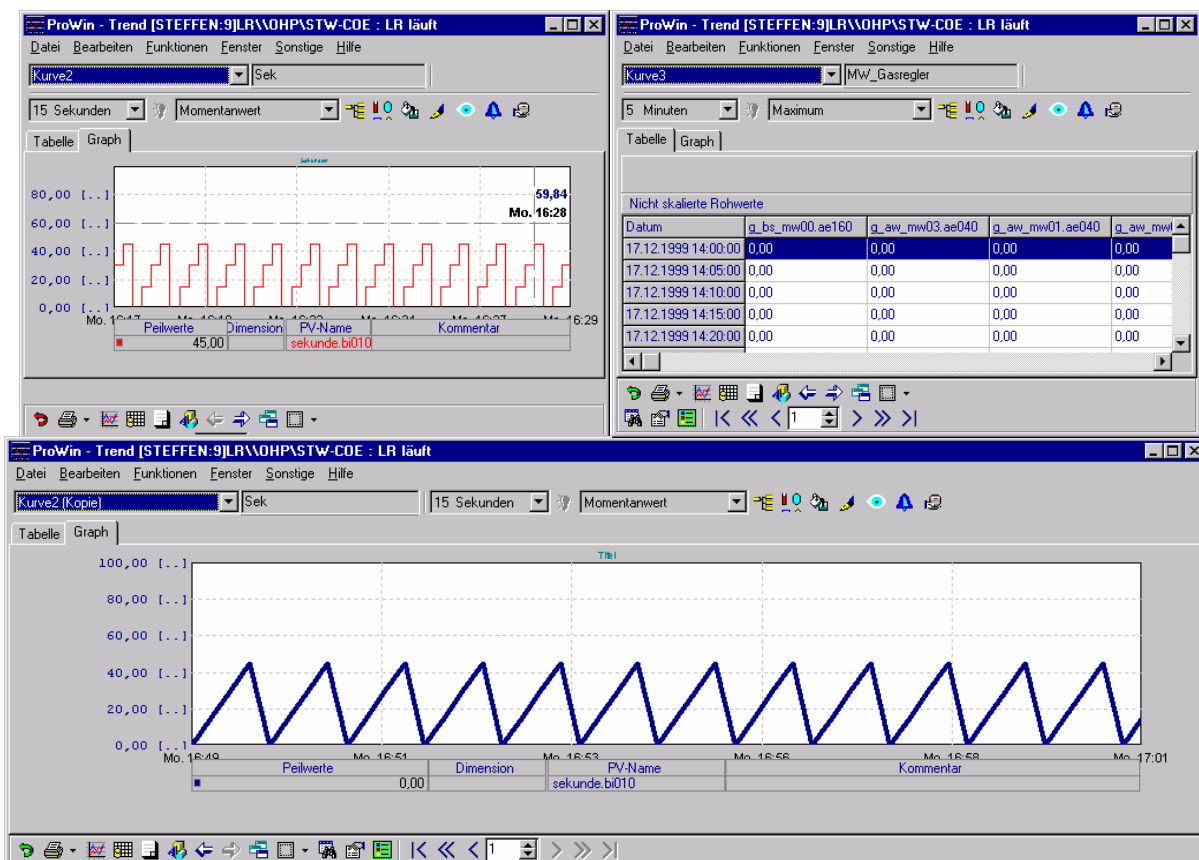
Die Daten können in die Zwischenablage zur weiteren Auswertung z.B. in Excel ausgegeben, ausgedruckt oder in eine Datei geschrieben werden.



**Trendanzeige mit gemischten Kurvendarstellungen**

## Die Trenddarstellung bietet folgende Leistungsmerkmale:

- Vielseitige Projektierungsmöglichkeiten zu Aufbau und Darstellung des Trendfensters.
- Erstellung von bis zu 100 Trendkonfigurationen mit jeweils 16 Kurven.
- Gleichzeitige Darstellung von bis zu 4 Trendkonfigurationen zu Vergleichszwecken in freien oder vorgegebenen Bildschirmerteilungen (Übereinander, Nebeneinander, Koordinatensystem, usw.).
- Möglichkeit zur Untersuchung vom Kurven mittels Fadenkreuz- und Zoom-Funktion.
- Mehrfachbeschriftung der Y-Achse für unterschiedliche Skalierungen vom Messwerten
- Kurvenauswahl zur besseren Untersuchung einzelner Kurven.
- Manuelle Beschriftung y-Achse zur Nutzung der Trendanzeige zur Zustandsdokumentation
- Änderungsmöglichkeit von Archiv-Stufe- und Typ in der Trenddarstellung zur flexiblen Kurvenuntersuchung.
- Absolute und Relative Auswahl der Zeiträume bei der Archivauswahl.
- Direktanwahltasten zum Stufen- und Seitenweisen blättern im Archiv.
- Darstellung der Werte als Linie, Balken, Treppen, Punkt, Spitze, Fläche, oder in Tabelle.
- Übernahmefähigkeit der Tabelle bzw. der Kurve in Zwischenablage zur Weiterverarbeitung.
- Symbolische Anzeige der Menge und der Lage der Daten im Archiv.



**Mögliche Bildschirmerteilung bei der Trenddarstellung mehrerer Kurvenanzeige**