

## Betriebstagebuch (BTB), Ereignisarchiv

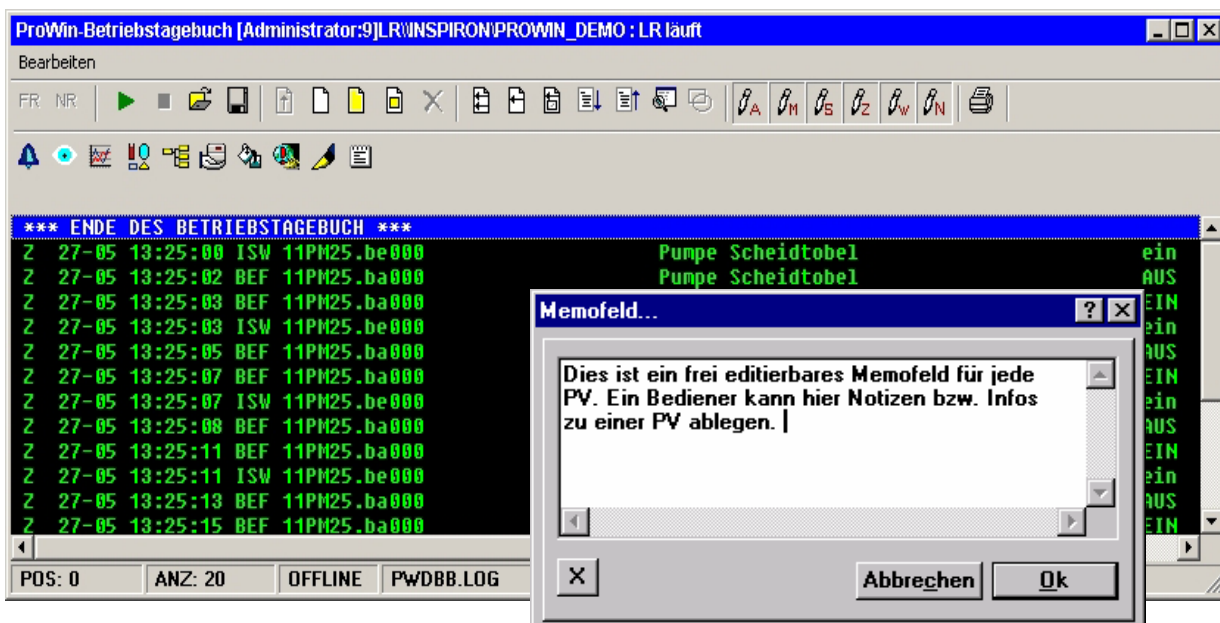
ProWin® verfügt über ein Ereignisarchiv, das zentral alle Systemereignisse aufnimmt. Maximal können 100.000 Ereignisse abgespeichert werden. Zum Vergleich mit älteren Betriebstagebüchern kann das Betriebstagebuch zweimal gestartet werden.

**Ereignisse können z.B. sein:** PV-Zustandsänderungen  
Alarmmeldungen  
Störmeldungen  
Wartungsmeldungen  
Systemmeldungen  
Protokollierung von Befehlsausgaben mit Benutzername  
Protokollierung von Projektierungsänderungen mit Benutzername

Die Anzeige erfolgt in tabellarischer Form, wobei die Farben des jeweiligen Ereignistypes eingestellt werden können. Die Ereignisse werden mit einem Kurzzeichen, Datum und Zeitpunkt des Auftretens, dem zugehörigen PV-Namen, Klartext, dem numerischen Wert oder Zustandstext, sowie dem PV-Status eingetragen. Ereignisse mit Zeitstempel werden zeitrichtig einsortiert, sofern der Prozessanschluss die Daten mit Zeitstempel liefert. Ereignisse können mit hoher Zeitauflösung abgespeichert werden, um bestimmte Vorgänge z.B. die Reihenfolge von Störungen untersuchen zu können.

Das Ereignisprotokoll liefert Informationen welche Benutzer sich an- oder abgemeldet haben, wer welche Sollwerte eingegeben, bzw. wer Projektierungs oder Konfigurationsänderungen vorgenommen hat. Weiterhin werden Informationen über das System, z.B. wann welche Prozesse gestartet oder gestoppt wurden angezeigt. Es können Störungen und Alarme, Wartungen usw. dargestellt werden.

Die einzutragenden Ereignisse können frei projiziert werden, so kann z.B. eingestellt werden, von welchen PVs Zustandsänderungen protokolliert werden soll, ob Alarme und Störungen eingetragen, oder Systemmeldungen aufgeführt werden sollen. Das Memofeld kann eingesehen werden.



**Darstellung Ereignisarchiv auf Bildschirm**

Im Betriebstagebuch, Alarm- und Inbetriebnahmeprotokoll besteht die Möglichkeit, über eine Suchfunktion Anzeigefilter zu aktivieren, z.B. Darstellung der Ereignisse für einen Ereignistyp und Zeitraum oder eine Kombination aus diesen Merkmalen. Bestimmte Anlagenbereiche bzw. Betriebsmittel können über 5 verkettete Zeichenfolgen selektiert und dargestellt werden.

In diesem Menüpunkt kann das Suchfenster im Betriebstagebuch, Alarmprotokoll etc. nach eigenen Wünschen angepasst werden:

- grundsätzliche Selektion nach
  - Alarmmeldungen
  - Systemmeldungen
  - Störmeldungen
  - Zustandsmeldungen
  - Wartungsmeldungen
  - PV-Notizen
- Suche nach einem Klartext bzw. Kennung innerhalb einer Protokollzeile wie z.B.  
AL+ → kommender Alarm  
BEF → Befehlsausgabe  
usw.
- Ein PV-Name kann logisch in drei Blöcke aufgegliedert werden. Diese drei Blöcke können wiederum Bezeichnungen zugeordnet werden, mit dessen Hilfe die Selektionen in den genannten Protokollen wirksam werden.
- Selektion nach 9 Meldeklassen, einzeln oder kombiniert
- Selektion über 5 verkettete Zeichenfolgen UND bzw. ODER
- jeweils zusätzlich nach Datum/Zeit selektiert
- Es kann nach dem ersten, letzten bzw. dem aktuellen Eintrag gesucht werden. Die Ausgabe von ständig wiederkehrenden Alarmen z.B. bei einem Wackelkontakt kann in Bezug auf Häufigkeit und Dauer begrenzt werden.

Die Daten des Ereignisarchives können manuell, zyklisch oder ereignisgesteuert als ASCII-Datei, zu einer Standardsoftware wie z.B. Excel, oder an eine Datenbank wie z.B. Oracle abgespeichert bzw. übertragen oder ausgedruckt werden. Das Ereignisarchiv kann täglich als ASCII-Datei abgespeichert werden.